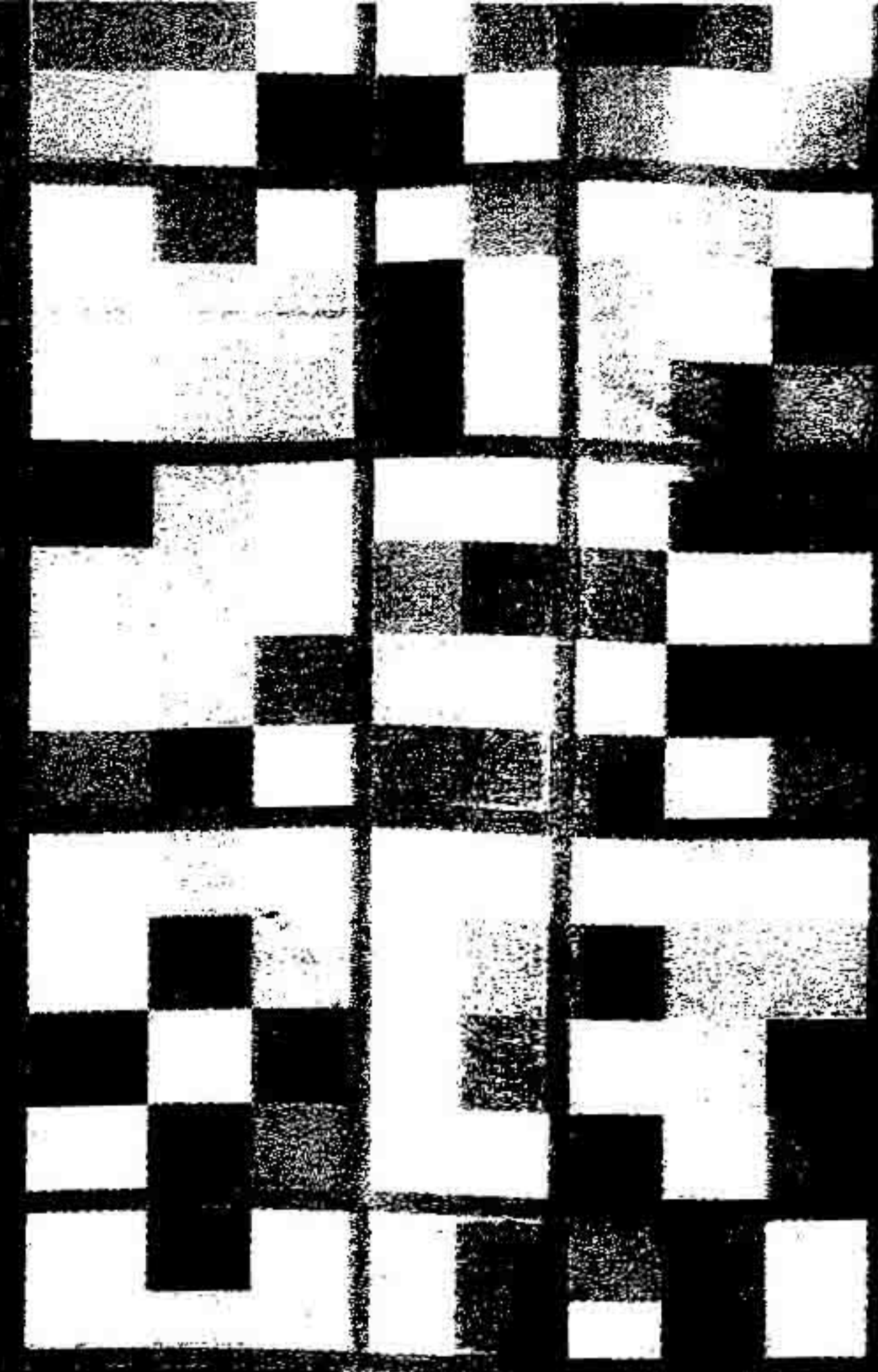


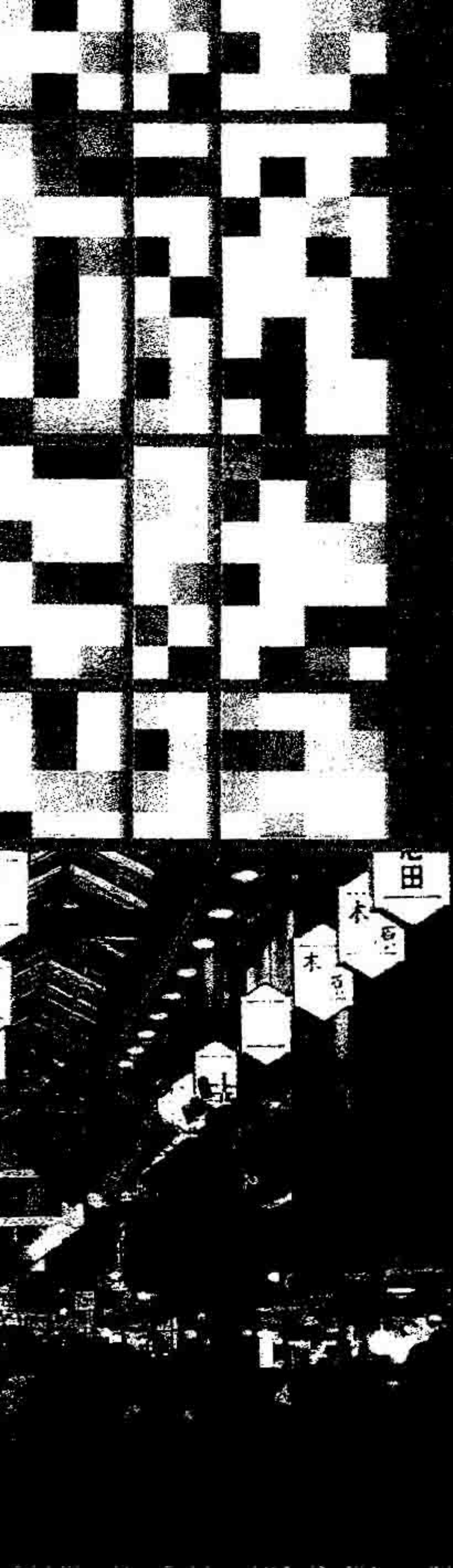
京都の 大路小路



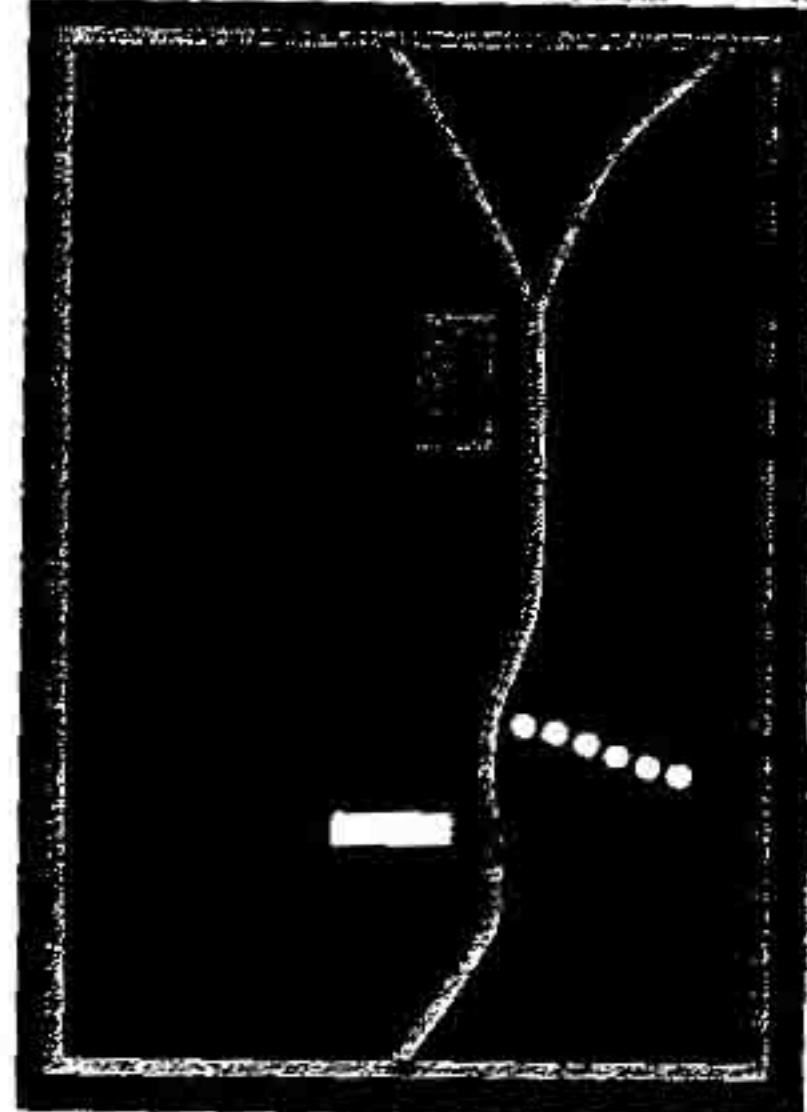
ビジュアル・ワイド

京都の 大路小路

VISUAL WIDE



京都の歴史	1
京都の地理	2
京都の文化	3
京都の産業	4
京都の交通	5
京都の観光	6
京都の教育	7
京都の医療	8
京都の福祉	9
京都の環境	10
京都の未来	11
京都の過去	12
京都の現在	13
京都の将来	14
京都の発展	15
京都の衰退	16
京都の復興	17
京都の再生	18
京都の創造	19
京都の革新	20
京都の突破	21
京都の飛躍	22
京都の躍進	23
京都の飛躍	24
京都の躍進	25
京都の飛躍	26
京都の躍進	27
京都の飛躍	28
京都の躍進	29
京都の飛躍	30
京都の躍進	31
京都の飛躍	32
京都の躍進	33
京都の飛躍	34
京都の躍進	35
京都の飛躍	36
京都の躍進	37
京都の飛躍	38
京都の躍進	39
京都の飛躍	40
京都の躍進	41
京都の飛躍	42
京都の躍進	43
京都の飛躍	44
京都の躍進	45
京都の飛躍	46
京都の躍進	47
京都の飛躍	48
京都の躍進	49
京都の飛躍	50
京都の躍進	51
京都の飛躍	52
京都の躍進	53
京都の飛躍	54
京都の躍進	55
京都の飛躍	56
京都の躍進	57
京都の飛躍	58
京都の躍進	59
京都の飛躍	60
京都の躍進	61
京都の飛躍	62
京都の躍進	63
京都の飛躍	64
京都の躍進	65
京都の飛躍	66
京都の躍進	67
京都の飛躍	68
京都の躍進	69
京都の飛躍	70
京都の躍進	71
京都の飛躍	72
京都の躍進	73
京都の飛躍	74
京都の躍進	75
京都の飛躍	76
京都の躍進	77
京都の飛躍	78
京都の躍進	79
京都の飛躍	80
京都の躍進	81
京都の飛躍	82
京都の躍進	83
京都の飛躍	84
京都の躍進	85
京都の飛躍	86
京都の躍進	87
京都の飛躍	88
京都の躍進	89
京都の飛躍	90
京都の躍進	91
京都の飛躍	92
京都の躍進	93
京都の飛躍	94
京都の躍進	95
京都の飛躍	96
京都の躍進	97
京都の飛躍	98
京都の躍進	99
京都の飛躍	100



128

渋谷通

全長 約 1.6 km

国道一号线の南に並行し、古くは天津への間道だった。京の東の入口として重要視され、六波羅探題が営まれた鎌倉時代には、馬の繋留地でもあった。西から東へ緩やかな坂道が続く。

西は本町通から東は清閑寺の南に至る。馬町通ともいう。

Shibutani Dori

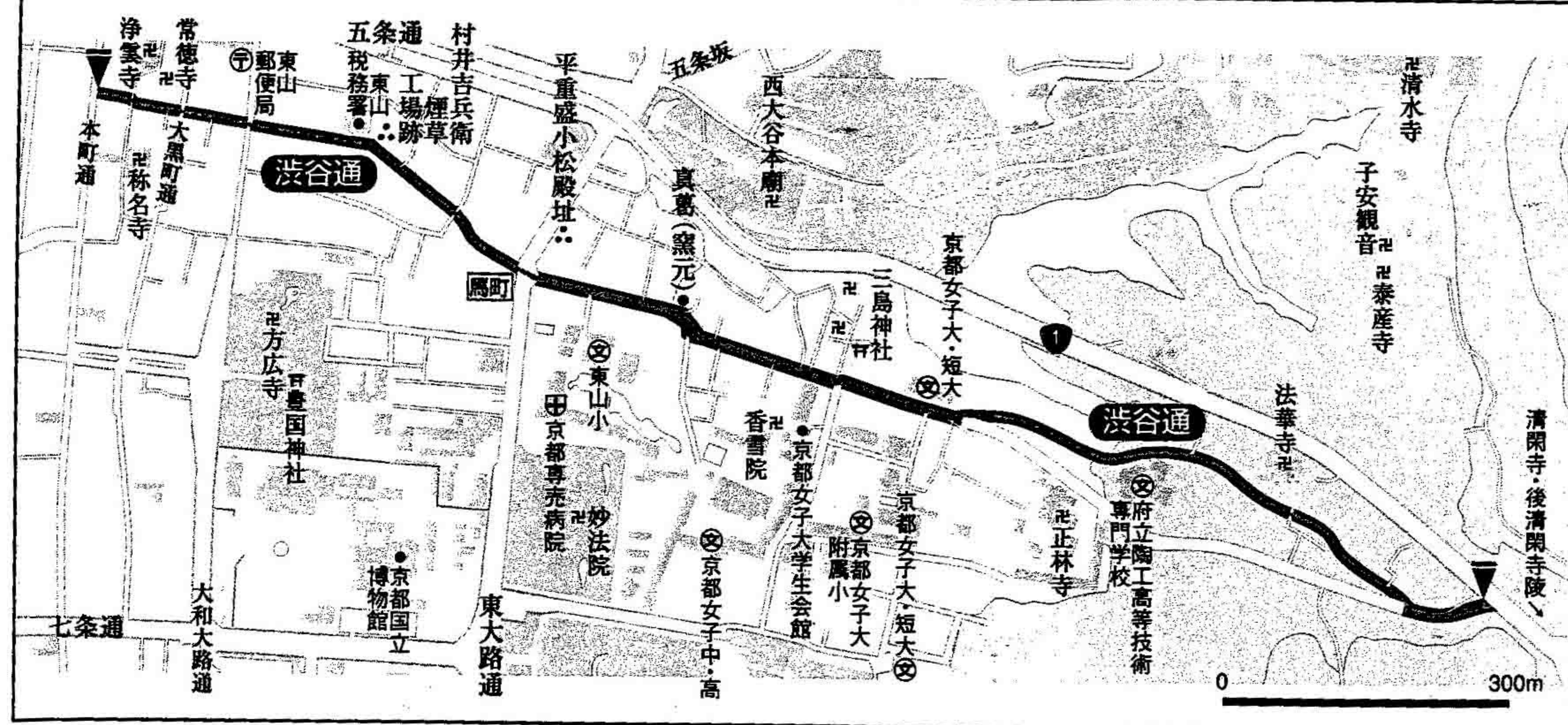
村井吉兵衛の旧煙草工場（ペン画中央、渋谷通大和大路東入ル）

京 都の東玄関口は、山科から栗田口を経て三条大橋に入る旧国道一号线と、昭和四十二年の東山バイパスによる山科から清閑寺と阿弥陀ヶ峰の谷間を通り五条に入る国道一号线の二つがある。新旧二つの国道は、古く平安京の東の玄関口であった。渋谷通は、国道一号线の南に位置し、「苦集滅道」とも呼ばれた。馬町通ともいう。この道が戦略的にも重要視されるようになるのは、鎌倉幕府の京都の出先機関として六波羅探題が営まれた時代だ。

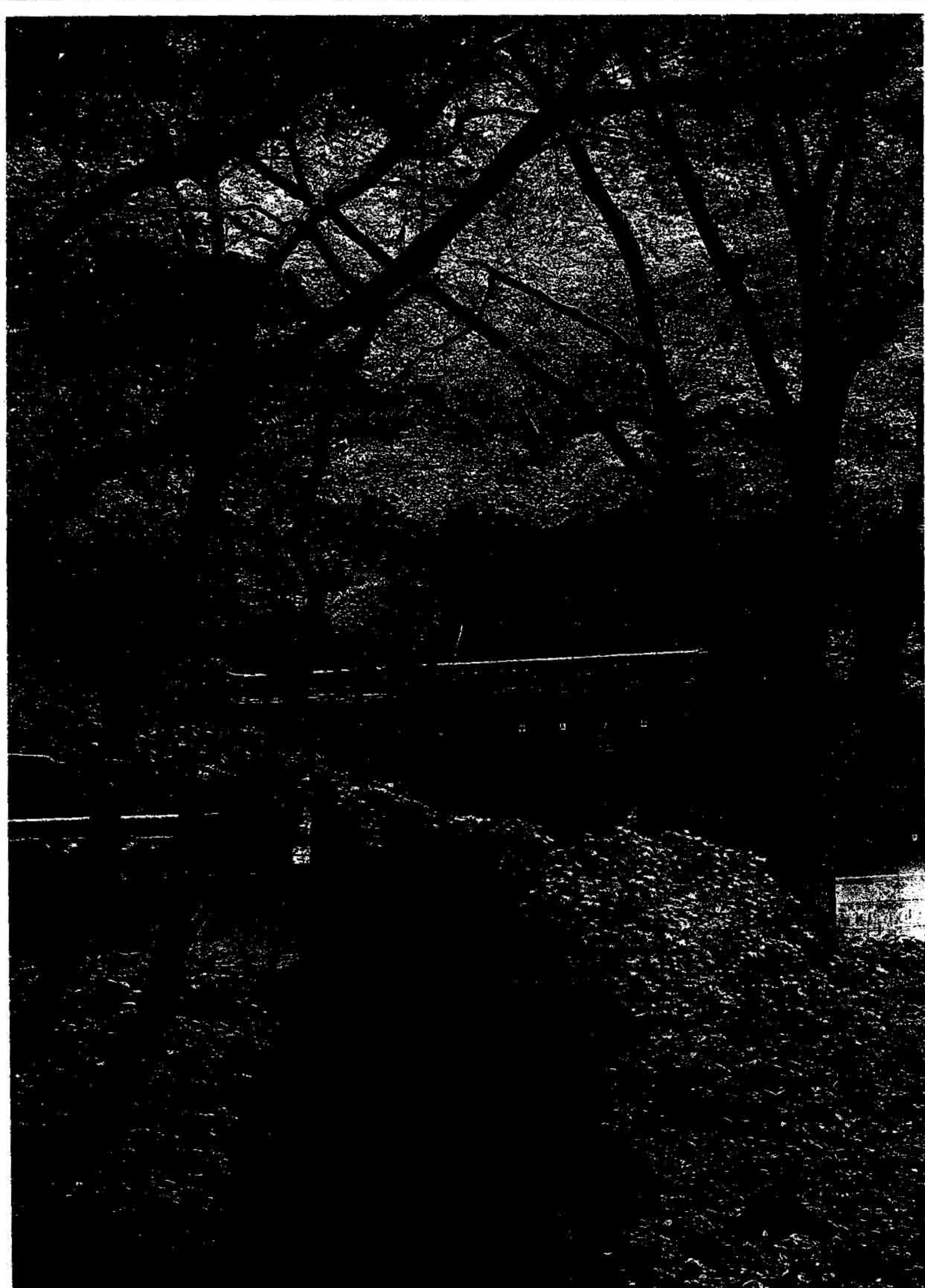
『京都坊目誌』には「古昔の苦集滅道にして、大津に通ずる間道なり。平氏六波羅に館し、別邸を小松谷に設くるや、極めて繁昌の地たり」と記している。馬町通という名の由来は、当時、六波羅探題から鎌倉幕府に送る馬をつないだことによる。

南 北朝時代には、桜の名所として知られた清閑寺は物見遊山の人々で賑わった。清閑寺は、真言宗智山派の寺院で、智積院に属する。六条、高倉天皇を寺内に祀る。本尊十一面千手観音像を安置した本堂と鐘楼、茶亭郭公亭がある。

渋谷通の中心部は、平家ゆかりの郷社三島神社の周辺になる。三島神社は、後白河天皇の女御建春門院（平滋子）



上：清閑寺 境内の郭公亭は、尊攘派の僧月照と西郷隆盛密議の場。安政の大獄のさなか、二人は鹿兒島錦江湾に入水したが、隆盛だけが助かった（清閑寺山ノ内町）
 下：高倉天皇の後清閑寺陵 後白河天皇第7皇子、高倉天皇の陵墓（清閑寺山ノ内町）



が摂津国の三島神社に祈つて皇子出産を得たのにちなんで勸請したのが創建である。南に京都女子大学がある。

東大路通との交差点「馬町」一帯は、五条坂に近く陶芸家が点在する。

昭 和二十年一月十六日午後十一時二十分頃、「馬町」一帯はB29の攻撃を受け、死者四十一人、負傷者四十八人、家屋の全半壊百四十二戸に及んだ。被災者総数は七百二十九人に達した。

東大路通西に、「ヒーロー」などの人気の銘柄を次々に売り出し、「煙草王」と呼ばれた村井吉兵衛が明治二十八年、煙草工場を興した跡が残っている。

東大路通西に、「ヒーロー」などの人気の銘柄を次々に売り出し、「煙草王」と呼ばれた村井吉兵衛が明治二十八年、煙草工場を興した跡が残っている。

9784096815618

ISBN4-09-681561-6

C0026 ¥3800E

1920026038001

定価： 本体3,800円 + 税

28042013



京都市立総合図書館

0548121