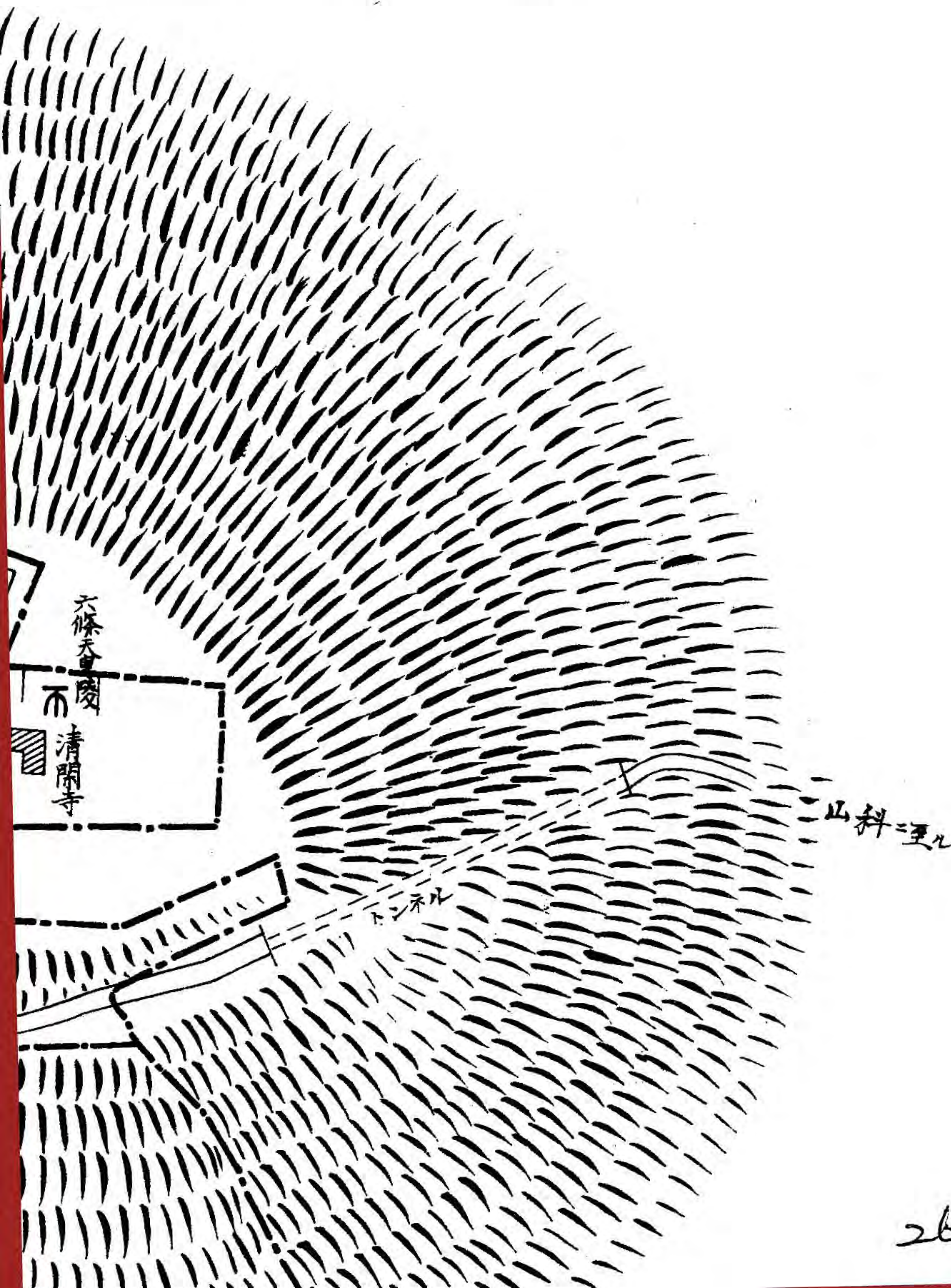
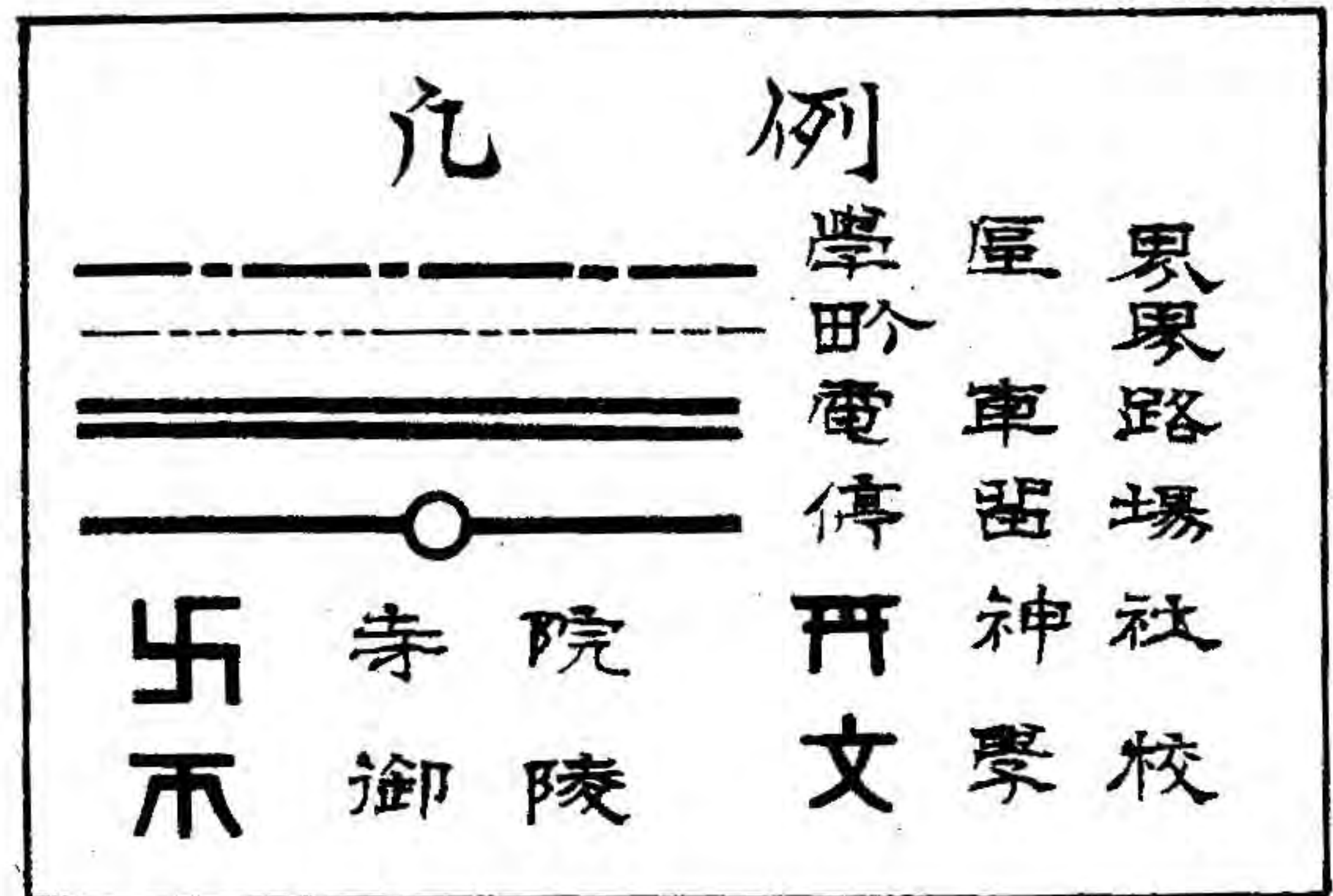


井神社前 958m  
 園石段下 1388m  
 倉大丸 約2300m  
 條烏丸 約2500m  
 條大宮 約3500m

学校の位置

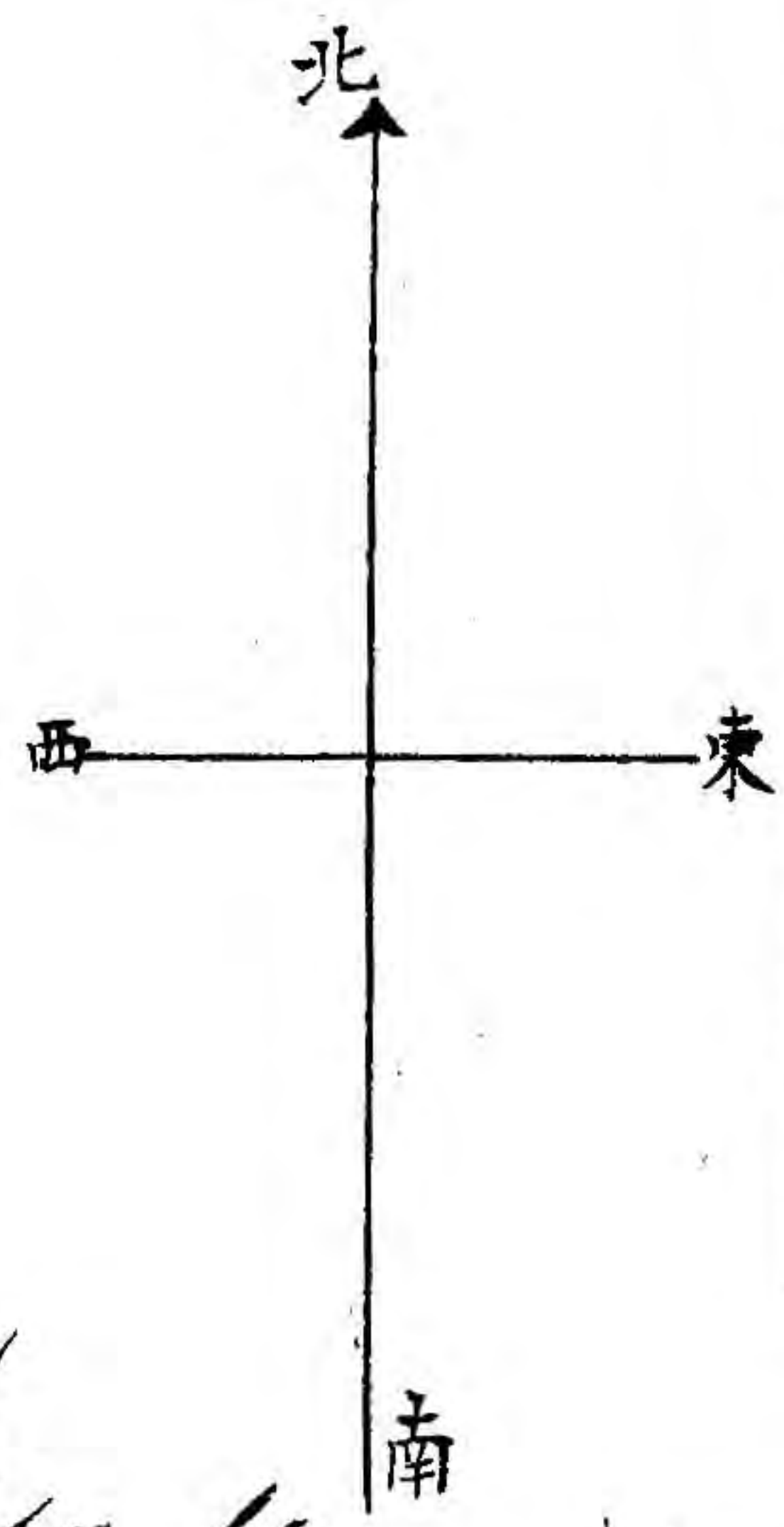
34度 59分 20秒  
 735度 46分 4秒  
 学校の高さ (海面より)  
 54.24m



昭和8年8月

# 學區略圖

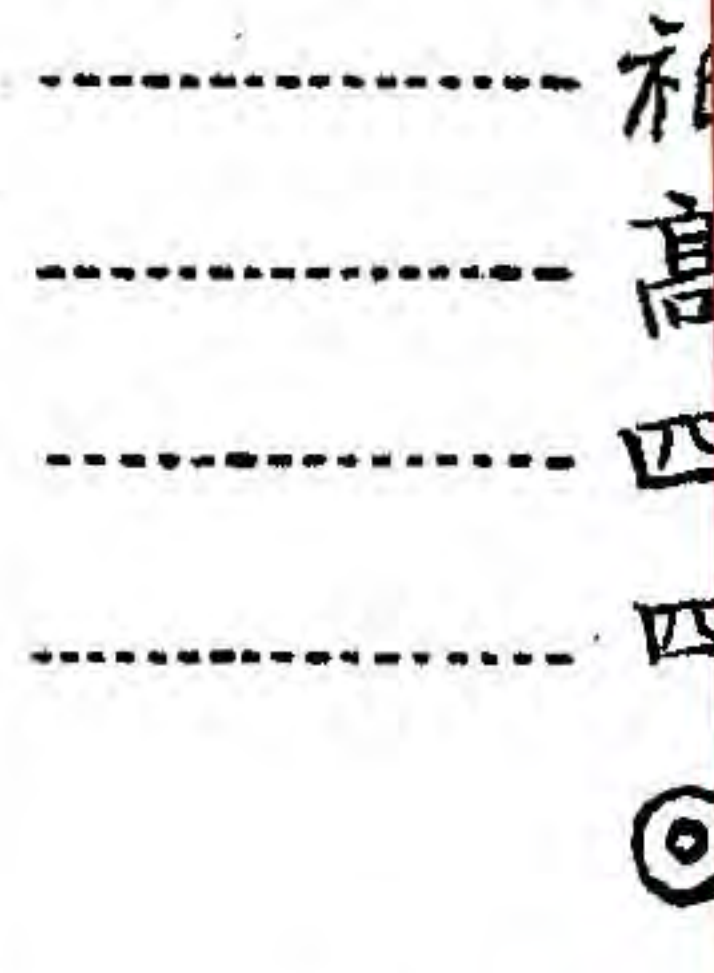
1 : 3000



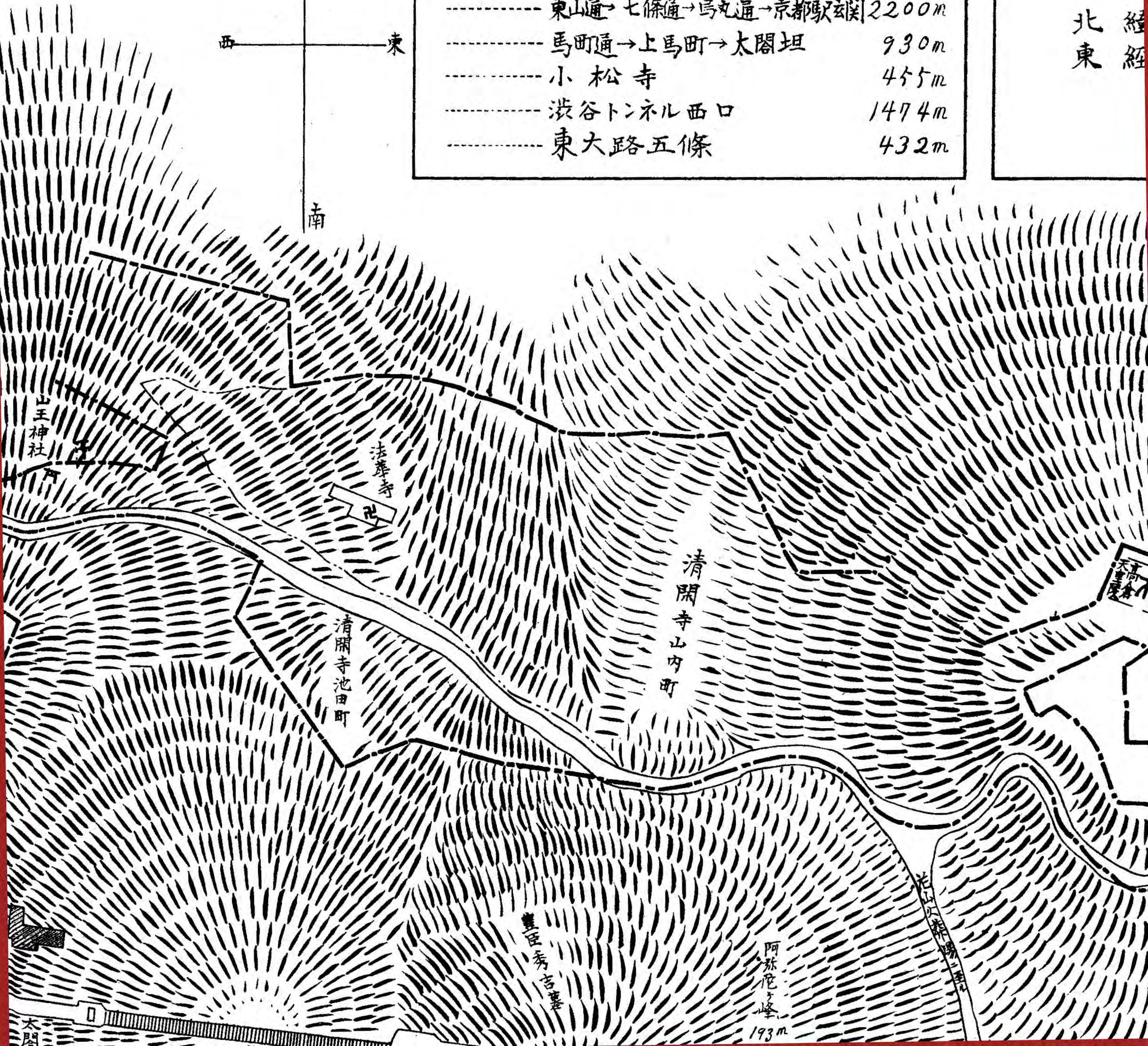
## 學校ヨリノ距離

校門ヨリ	五條大橋東詰	920m
-----	大佛正面大橋東詰	834m
-----	東山區役所前	320m
-----	妙法院前時計下 (東大路七條角)	507m
-----	東山通ヲ經テ七條大橋東詰	1127m
-----	東山通→七條通→烏丸通→京都駅玄關	2200m
-----	馬町通→上馬町→太閤垣	930m
-----	小松寺	455m
-----	渋谷トンネル西口	1474m
-----	東大路五條	432m

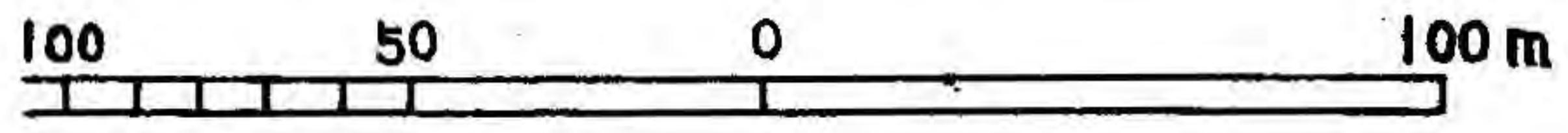
校門ヨリ



北 經  
東 經



# 京都市東山區修道學區略



1 : 30

